



Museumsverband
Niedersachsen und
Bremen e.V.

JAHRESPROGRAMM 2017



Beratung - Weiterbildung - Qualifizierung



**Liebe Kolleginnen und Kollegen,
liebe Freunde und Unterstützer
des Museumsverbandes!**

Mit unserem umfassenden Angebot zur Beratung, Weiterbildung und Qualifizierung bietet Ihnen der Museumsverband für Niedersachsen und Bremen auch im neuen Jahr Beratung und Unterstützung für die Museen in den beiden Bundesländern. Vorstand und Team der Geschäftsstelle in Hannover sind Partner aller Museen und stehen Ihnen mit Rat und Tat zur Seite.

Mit diesem Programmheft wollen wir Ihnen für Ihre Planung einen Überblick unseres Angebotes geben. Ein erster Höhepunkt des Jahres ist die Übergabe der Museumsgütesiegel 2016 am 18. Januar in Hannover. Am 16. und 17. März folgt unsere Jahrestagung, die in diesem Jahr in Cuxhaven die kleinen Museen zum Schwerpunkt hat. Mit der Kampagne zum 40. Internationalen Museumstag am 21. Mai wollen wir gemeinsam mit Ihnen die öffentliche und mediale Aufmerksamkeit für die Museen fördern.

Zugleich unterstützen wir die Museen mit dem Museumsgütesiegel und zwei weiteren Projekten. Ein Pilotprojekt zur Sammlungspflege mit Partnerregionen in den Niederlanden und Österreich soll Wege der Unterstützung der präventiven konservatorischen Arbeit für die Sammlungen entwickeln.

Der Verband blickt auf ein ereignisreiches Jahr 2016 zurück. Zahlreiche Museen konnten nach umfassender Erneuerung wieder eröffnen. Neue Projekte wurden

initiiert, der Museumsverband unterstützt viele dieser Projekte. Die Verbandstagung im Freilichtmuseum am Kiekeberg bilanzierte 50 Jahre Verbandsarbeit und gab Ausblicke auf neue Herausforderungen für die Museen. Die im Dezember vom Deutschen Museumsbund und dem Institut für Museumsforschung vorgelegte Bilanz der Museumsbesuche 2015 mit über 7 Mio. Besuchen in Niedersachsen und 1,5 Mio. in Bremen bestätigt, dass die Museen in beiden Ländern, ob groß oder klein, gemeinsam weiterhin ein breites Publikum erreicht haben.

Der Museumsverband bleibt mit der Landesregierung, den Kommunen, den Landtagsfraktionen und den Förderstiftungen im Gespräch und dankt seinen Partnern für die gute Zusammenarbeit und die Fortsetzung der Förderung des Museumsverbandes. Nur so können wir unser umfangreiches Dienstleistungsangebot für die Museen und ihre Träger aufrechterhalten.

PROF. DR. ROLF WIESE
Vorsitzender

HANS LOCHMANN
Leiter der Geschäftsstelle



Feierliche
Übergabe der
Museumsgütesiegel 2016 bis
2022 am
27. Januar 2016
bei der Nieder-
sächsischen
Sparkassen-
stiftung in
Hannover

JAHRESPROGRAMM 2017

VERANSTALTUNGEN UND TERMINE 2017

JANUAR 2017

Bis 16. Januar

Projekt Sammlungspflege:
Befragung der Museen

Ab Mitte Januar können die Museen ihre Aktionen zum Internationalen Museumstag unter www.museumstag.de eintragen

18. Januar

Feierliche Auszeichnung der Museen mit dem Museumsgütesiegel 2017 bis 2023, Hannover, Niedersächsische Sparkassenstiftung, Schiffgraben 6-8

30./31. Januar

Intensivseminar: Museumspädagogik – Grundlagen, Handlungsfelder, Methoden, Ziele, Bundesakademie für kulturelle Bildung Wolfenbüttel (BA Wolfenbüttel)

30./31. Januar

Niedersächsische Volontärweiterbildung 2017: Grundlagen der Pressearbeit II, BA Wolfenbüttel

FEBRUAR 2017

8. Februar

Basisseminar: Museal Denken und Handeln, Hannover, Geschäftsstelle MVNB

10. Februar

Bestellfrist Werbematerialien Internationaler Museumstag in der Geschäftsstelle MVNB

20./21. Februar

Niedersächsische Volontärweiterbildung 2017: Grundlagen der Pressearbeit III, BA Wolfenbüttel

22. Februar

Basisseminar: Leitbild und Museumskonzept, Oldenburg, Kulturzentrum PFL

MÄRZ 2017

2. März

Praxisseminar: Depotplanung, Braunschweig, Braunschweigesches Landesmuseum

16./17. März

Jahrestagung des Museumsverbandes, Wrack- und Fischereimuseum WINDSTÄRKE10 Cuxhaven, Tagungsthema „(Kleine) Museen auf dem Weg ins 21. Jahrhundert“ Mitgliederversammlung MVNB (17. März)

21. März

Workshop: Von der Idee zum Konzept - Wie fasse ich meine Ideen in einem Konzept zusammen?, Hannover, Museum August Kestner

APRIL 2017

10./11. April

Intensivseminar: Museumsmanagement: Intern – Optimierung von Kommunikationsstrukturen in Verwaltungsprozessen, BA Wolfenbüttel

MAI 2017

2./3. Mai

Intensivseminar: Sammlungskonzepte – Strategien des professionellen Sammlungsbaus, BA Wolfenbüttel

21. Mai

Internationaler Museumstag
Motto: Spurensuche: Mut zur Verantwortung! (Museums and contested histories: Saying the unspeakable in museums)
www.museumstag.de

Weitere Veranstaltung im Mai: Praxisseminar Konservatorische Bedingungen in der Ausstellung, Termin und Veranstaltungsort werden noch bekannt gegeben

JUNI 2017

7. Juni

Teilnehmerworkshop Museumsgütesiegel 2017, Hannover, Niedersächsische Sparkassenstiftung

8./9. Juni 2017

Intensivseminar: Museumsmanagement: Extern – Techniken und Strategien für die Öffentlichkeitsarbeit, BA Wolfenbüttel

12./13. Juni und 13./14. Juni

Niedersächsische Volontärweiterbildung 2017: Museumsmanagement I + II Freilichtmuseum am Kiekeberg

JULI 2017

12. Juli

Basisseminar: Vermitteln – Grundlagen und aktuelle Herausforderungen Ⓞ, Nienburg, Museum Nienburg

31. Juli

Anmeldeschluss für die Teilnahme am Museumsgütesiegel 2018

AUGUST 2017

16. August

Basisseminar: Wenn im Museum nicht alles rund läuft ... Organisationsbezogene Museumsanalyse Ⓞ, Oldenburg, Kulturzentrum PFL

SEPTEMBER 2017

2. September

Basisseminar: Lernort, Wissenspeicher, Geschichtslabor - Forschung in kleinen Museen Ⓞ, Veranstaltung in Zusammenarbeit mit der AG Museen und Sammlungen in Ostfriesland, Leer, Heimatmuseum Leer

10. September

Tag des offenen Denkmals. Motto: Macht und Pracht

18. September

Auftaktveranstaltung Museumsgütesiegel 2018, Hannover, Niedersächsische Sparkassenstiftung

25. September

Praxisseminar: Sicherheit und Notfallplanung im Museum, Hannover, Niedersächsisches Landesmuseum

30. September

Abgabeschluss Bewerbung Museumsgütesiegel 2017

OKTOBER 2017

17./18. und 18./19. Oktober

Niedersächsische Volontärweiterbildung 2017: Sammeln und Bewahren I + II, Hannover, Niedersächsisches Landesmuseum und weitere Museen in Hannover

23./24. Oktober

Intensivseminar Präventive Konservierung – Grundlagen von Prävention und Schadensprophylaxe in Ausstellung und Depot, BA Wolfenbüttel

NOVEMBER 2017

13./14. November

Intensivseminar Provenienzforschung I – Grundlagen der Provenienzforschung, BA Wolfenbüttel

DEZEMBER 2017

11./12. Dezember

Intensivseminar Ausstellungsmanagement – Instrumente der Ausstellungsplanung, BA Wolfenbüttel

Ⓞ Besonders empfohlen für kleine und ehrenamtlich geführte Museen; die Geschäftsstelle des MVNB berät Sie auch gern persönlich zu den Weiterbildungsangeboten

Aktuelle Informationen unter www.mvnb.de / Museumsgütesiegel / Termine / Weiterbildungsstermine

Stand: 12/2016, Änderungen vorbehalten

JAHRESPROGRAMM 2017

PRAKTISCHE HINWEISE ZU DEN WEITERBILDUNGEN



Workshop zum Thema Licht in der Ausstellung in der Kunsthalle Emden, 2012

INTENSIVSEMINARE, BASISSEMINARE, PRAXISSEMINARE UND WORKSHOPS

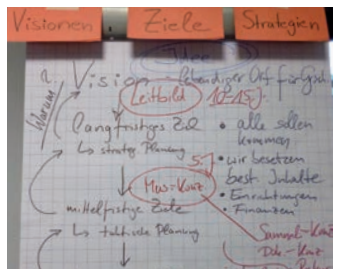
Die Themen der Weiterbildungsveranstaltungen orientieren sich an den Standards für Museen und den Basisanforderungen des Museumsgütesiegels. Das Programm richtet sich insbesondere an die Teilnehmer des Museumsgütesiegels, steht jedoch auch allen anderen interessierten Kolleg*innen offen.

Der Besuch aller aufgeführten Seminare ist somit für Teilnehmer am Museumsgütesiegel 2017 im Rahmen der erforderlichen Pflichtseminare kostenlos.

Aktuelle Veranstaltungsdaten, detailliertes Programm, Informationen zu Seminargebühren und Anmeldung:

- für die zweitägigen Intensivseminare direkt bei der Bundesakademie für kulturelle Bildung Wolfenbüttel unter: [www.bundesakademie.de / Programm / Museum / Standards für Museen](http://www.bundesakademie.de/Programm/Museum/Standards_für_Museen)
- für die eintägigen Basisseminare, Praxiskurse und Workshops beim Museumsverband unter [www.mvnb.de / Museumsgütesiegel / Termine / Weiterbildungstermine](http://www.mvnb.de/Museumsgütesiegel/Termine/Weiterbildungstermine)

Regelmäßig im Seminarprogramm: "Museal Denken und Handeln" und "Leitbild und Museumskonzept"





NIEDERSÄCHSISCHE VOLONTÄRWEITERBILDUNGEN

Die Teilnahme ist für Volontär*innen aus Niedersachsen und Bremen kostenlos. Volontär*innen aus Schleswig-Holstein sind zur Teilnahme (gegen Gebühr) eingeladen.

Anmeldung über die Geschäftsstelle des Museumsverbandes, Ansprechpartnerin: Susanne Gerlof, susanne.gerlof@mvnb.de

Um die Seminargruppen in Seminargeeigneter Größe zu halten, werden die Seminare inhaltsgleich mehrfach angeboten. Bei Anmeldung bitte das gewünschte Datum angeben.

Volontärweiterbildungen der letzten Jahre im Museumsdorf Cloppenburg, im Freilichtmuseum am Kiekeberg und im Historischen Museum Hannover



JAHRESPROGRAMM 2017

ARBEITSGEMEINSCHAFTEN UND VERNETZUNG



REGIONALE ARBEITSGEMEINSCHAFTEN UND FACH-AGS

Derzeit unterstützen elf regionale Arbeitsgemeinschaften des Museumsverbandes die Information, Zusammenarbeit und Beratung der Museen und ihrer Mitarbeiter*innen in ihrer Region:

- AG der Museen und Sammlungen in Ostfriesland
- AG Emsland-Grafschaft Bentheim
- AG Osnabrücker Land
- AG Oldenburg
(zugleich AG Museen der Oldenburgischen Landschaft)
- AG Elbe-Weser-Dreieck
(zugleich AG Museen des Landschaftsverbands Stade)
- AG Mittelweser-Leine
- AG Lüneburger Heide und Elbmarsch
- AG Braunschweiger Land
- AG Schaumburger Land
(zugleich AG der Schaumburger Landschaft)
- Museumslandschaft Hameln-Pyrmont e.V.
- AG Südniedersachsen
(zugleich AG Museen des Landschaftsverbands Südniedersachsen)

*Treffen der
Regional-AG
Südniedersach-
sen 2016 im
Europäischen
Brotmuseum
Ebergötzen*





*Persönliche Beratung vor Ort -
eine der Leistungen des MVNB
für Teilnehmer am Museumsgütesiegel*

Fachbezogene Arbeitsgemeinschaften des Museumsverbandes:

- AG Niedersächsische Schulmuseen
- AG Moormuseen

AK Volontariat Niedersachsen / HB

Sprecherinnen:

Anja Titze M.A.,

Museen für Kulturgeschichte der Landeshauptstadt Hannover

Dr. Saskia Johann,

Städtisches Museum Göttingen

Facebook: www.facebook.com/AGVolontariatNdsHB

Die Arbeitsgemeinschaften treffen sich mehrmals im Jahr.

Weitere Informationen über die Sprecher*innen der jeweiligen AGs.

Kontaktdaten auf unserer Homepage www.mvnb.de / Service /
Regionale Arbeitsgemeinschaften

MITGLIEDSCHAFTEN UND KOOPERATIONEN

Der Museumsverband ist in seinem Verbandsgebiet und überregional eng vernetzt und steht im kulturpolitischen Austausch mit Politik, Verwaltung, Hochschulen und kulturellen Initiativen und Verbänden.

Der Museumsverband Niedersachsen und Bremen ist Mitglied in:

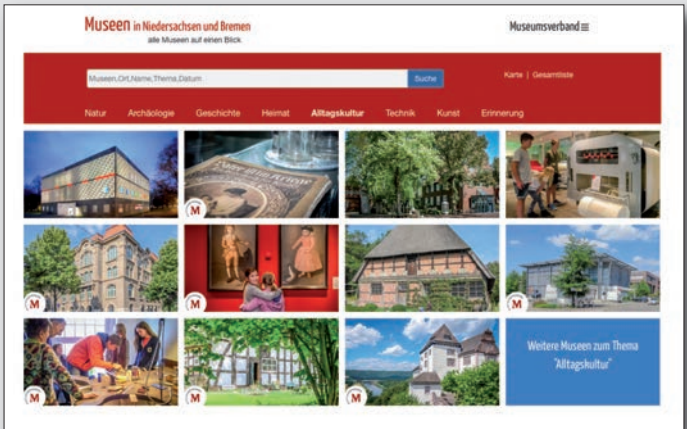
- Deutscher Museumsbund
- Konferenz der Museumsberatung in den Ländern (KMBL)
- Netzwerk Provenienzforschung Niedersachsen
- Arbeitskreis der Landeskulturverbände in Niedersachsen (akku)

Partner sind

- Niedersächsische Sparkassenstiftung / VGH-Stiftung
- Bundeakademie für kulturelle Bildung
- MUSEALOG / REGIALOG
- TourismusMarketing Niedersachsen

JAHRESPROGRAMM 2017

MEHR ÜBER DEN MUSEUMSVERBAND UND DIE MUSEEN IN NIEDERSACHSEN UND BREMEN



WWW.MVNB.DE

Auf der Webseite des Museumsverbandes für Niedersachsen und Bremen e.V. finden Sie alle Informationen rund um den Museumsverband sowie ein Museumsportal mit vielfältigen Suchfunktionen zu den Museen im Verbandsgebiet. Der Eintrag ist kostenlos.

MITGLIEDSCHAFT IM MUSEUMSVERBAND

Die Mitgliedschaft als Institution, Träger oder Verein oder als Einzelmitglied sichert Ihnen kostenlose Beratung, Vergünstigungen von Seminarangeboten und umfassende Information. Die Mitgliedschaft stärkt Ihre Vernetzung. Mit einem vierteljährlichen Newsletter und zusätzlichen aktuellen Rundmails informiert der Museumsverband seine Mitglieder über wichtige Themen und Entwicklungen in der Museumslandschaft sowie Ausschreibungen von Förderprogrammen, Förderpreisen und Tagungen Dritter.

Mitglieder des Verbandes können werden:

- Träger von Museen
- Landschaften/
Landschaftsverbände
- Museumsverbände
- Museumsfördervereine
- Museumsleiter/-innen
- Museumsmitarbeiter/-innen
- Freie Mitarbeiter/-innen und Personen, die im Bereich der Kernaufgaben für Museen tätig sind.

Der jährliche Mitgliedsbeitrag:

- für persönliche Mitglieder 35,- €
- für korporative Mitglieder 100,- €
- für Volontär*innen* 15,- €
- für arbeitslose Museumsfachleute** 15,- €

*gilt für die Dauer des Volontariats, jeweils bis zum Ende des Kalenderjahrs

** Nachweis erforderlich.

DER VORSTAND DES MUSEUMSVERBANDES

Der achtköpfige Vorstand leitet satzungsgemäß den Museumsverband. Es werden jährlich vier bis fünf Vorstandssitzungen durchgeführt. Der Vorstand wirkt an der Museumsberatung und an Gutachten sowie der Begleitung im Rahmen des Museumsgütesiegels mit. Wenden Sie sich an ein Vorstandsmitglied in Ihrer Nähe.

Aktuell gehören dem Vorstand folgende Mitglieder an:

Vorsitzender

Prof. Dr. Rolf Wiese
Stiftung Freilichtmuseum
am Kiekeberg,
Rosengarten-Ehestorf

1. stellvertr. Vorsitzende

Dr. Frauke von der Haar
Focke-Museum - Bremer
Landesmuseum für Kunst und
Kulturgeschichte, Bremen

2. stellvertr. Vorsitzender

Thomas Krueger
Alfeld (Leine)

Kassenführer

Dr. Eilert Ommen
Nienburg (Weser)

Schriftführer

Dr. Michael Haverkamp
Emsland Moormuseum,
Geeste-Groß Hesepe

Beisitzer

Dr. Bettina Greffrath
Historische Museen Wolfsburg,
Wolfsburg

Dr. Elke Heege
Stadtmuseum Einbeck, Einbeck

Dr. Heike Pöppelmann
Braunschweigisches Landes-
museum, Braunschweig



"Na da haben wir uns etwas Schönes ausgedacht ..."
Vorsitzender Prof. Dr. Rolf Wiese und Geschäftsstellenleiter Hans Lochmann am Rande der MVNB-Jahrestagung 2016 im Freilichtmuseum am Kiekeberg (Foto: FLMK)

Die Arbeit des Museumsverbandes
Niedersachsen und Bremen e.V. wird unterstützt durch:



**Niedersächsisches Ministerium
für Wissenschaft und Kultur**

Institutionelle Förderung, Projektförderungen Museumsgütesiegel,
Volontärweiterbildung sowie aktuelle Sonderprojekte



Der Senator für Kultur
Institutionelle Förderung



**Niedersächsische
Sparkassenstiftung**
Projekt Museumsgütesiegel



**Stiftung
Niedersachsen**
30 JAHRE Vielfalt fördern.

Projekt Sammlungspflege



Museumsverband

Niedersachsen und
Bremen e.V.

**Museumsverband
Niedersachsen und Bremen**
Prinzenstraße 21
30159 Hannover
T 0511 2144983
info@mvnb.de
www.mvnb.de
www.museumsguetesiegel.de

Bankverbindung:
IBAN: DE 45
256501060000317800,
BIC: NOLADE21NIB

Gestaltung/Produktion: m-grafik, Bettina Moritz, Hannover
Bildnachweis: Titel: Heimatmuseum Varel, Blick auf das mittlere
von drei Museumsgebäuden mit Haupteingang, Heimatverein Varel e.V.
Editorial links oben: Freilichtmuseum am Kiekeberg (FLMK)
Soweit nicht anders angegeben: MVNB
V.i.S.d.P.: Hans Lochmann
© Museumsverband Niedersachsen und Bremen e.V. 2016